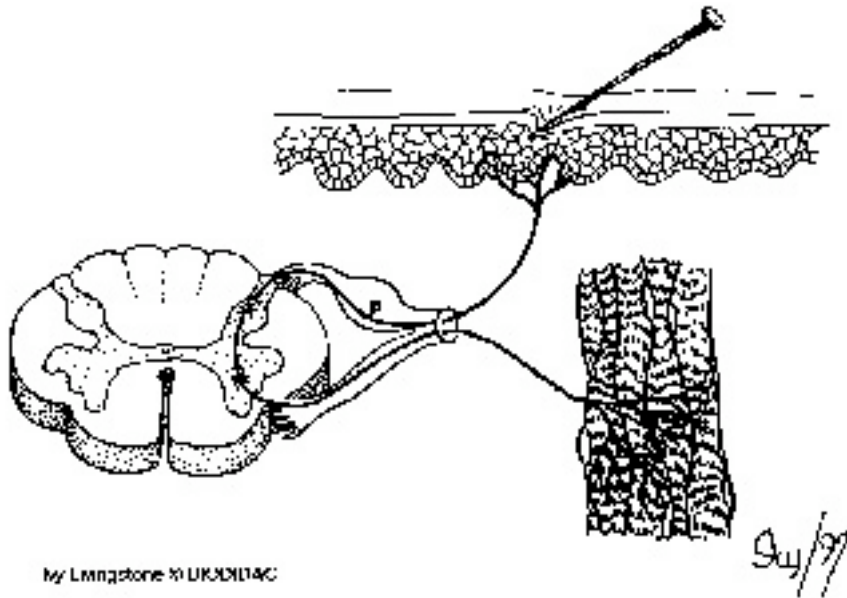


Activité sur le système nerveux

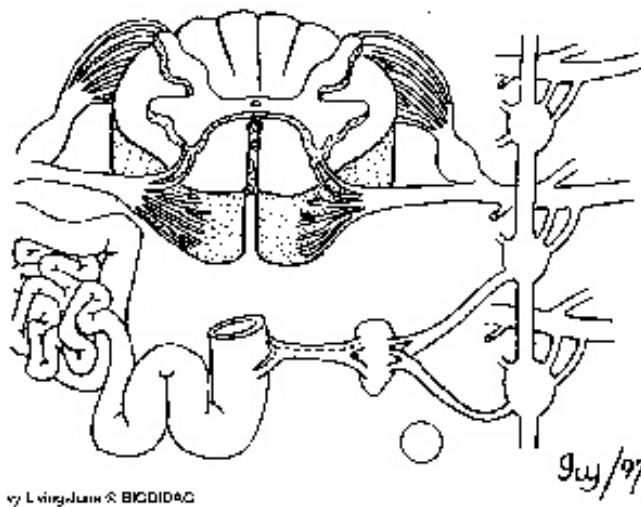
1. Le schéma ci-dessous représente un mouvement volontaire ou involontaire?



2. Indique à l'aide de flèches sur le schéma, le trajet de l'influx nerveux.

3. Écris les étapes du trajet de l'influx (organes ou nerfs qu'il traverse).

4. Le schéma ci-dessous représente le système nerveux somatique ou autonome?



5. Nomme quelques organes qui sont contrôlés par ce système nerveux.

Vrai ou faux

1. Le système nerveux autonome est le siège des mouvements volontaires _____
2. Un réflexe est la plus courte voie nerveuse dans le corps _____
3. Une synapse est un neurotransmetteur _____
4. L'encéphale et la moelle épinière font partie du système nerveux périphérique _____
5. Le neurone est l'unité fonctionnelle et structurale du système nerveux _____
6. Le point de rencontre entre un neurone et une cellule cible est le dendrite _____.
7. Le cervelet est chargé de la coordination des mouvements _____
8. Le lobe pariétal est le siège de la vision _____
9. L'hypothalamus contrôle l'activité endocrinienne et les émotions _____
10. Le tronc cérébral est aussi appelé corps calleux. _____
11. Le cerveau utilise 20% de l'énergie du corps _____
12. La salamandre possède un système nerveux identique aux vertébrés _____
13. Le planaire possède un ganglion cérébral pour cerveau _____
14. Le neurone est constitué d'un corps cellulaire, d'un axone et de dendrites _____
15. Les neurones obéissent au principe du tout ou du rien _____